

Riccardo Paternò Castello

La notte della città

Novembre 2020 - Febbraio 2021



Piazza Cordusio
Novembre 2020,
80x120 cm.
Olio su tela



Palazzo Broggi (II)

Novembre 2020,

65x90 cm.

Olio su tela



Finestre

Novembre 2020,

30x40 cm.

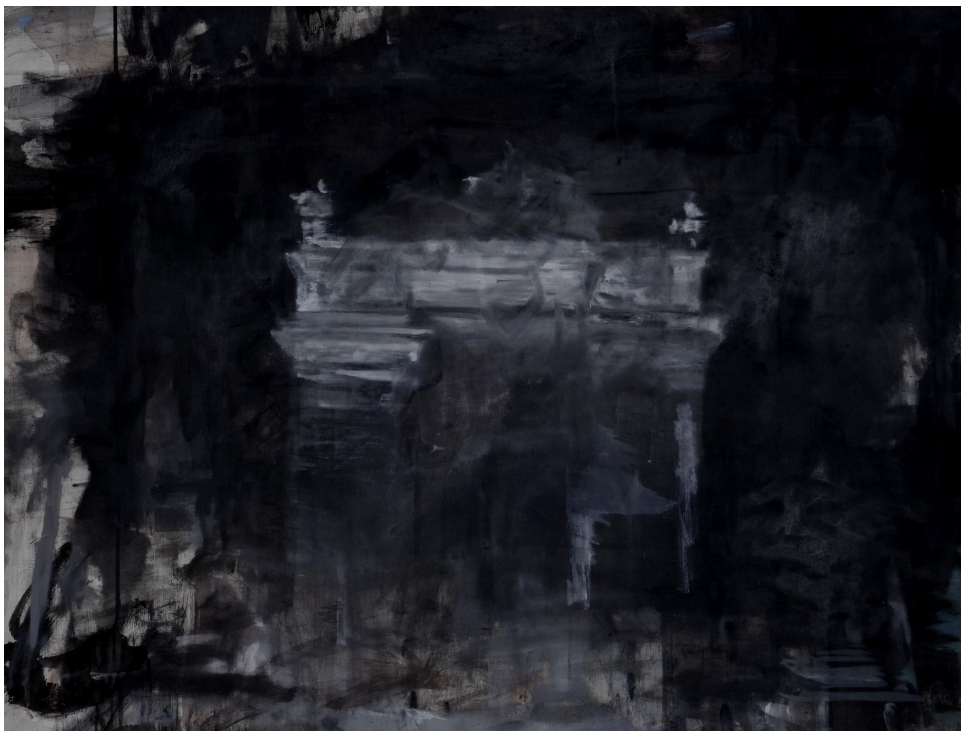
Olio su tela



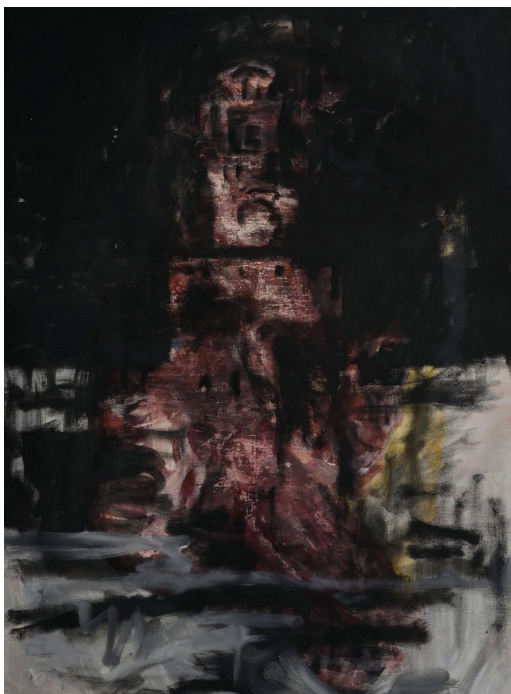
Finestre (II)
 Novembre 2020,
 30x30 cm.
 Olio su tela



Piazza Duomo
 2016 (?) - Novembre 2020,
 80x100 cm.
 Olio, polveri e acrilici su tela



Arco della Pace
 2017- Dicembre 2020,
 80x100 cm.
 Olio, polveri e acrilici su tela



Castello Sforzesco
 Dicembre 2020,
 90x65 cm.
 Olio, polveri e acrilici su tela



Parco Sempione

2018 (?) - Gennaio 2021,
80x100 cm.

Olio, polveri e acrilici su tela



Palazzo dell'Arengario

2020 - Gennaio 2021,
80x100 cm.

Olio, polveri e acrilici su tela



Parco Sempione il 28 Dicembre 2020

2018 (?) - Gennaio 2021,

80x100 cm.

Olio, polveri e acrilici su tela

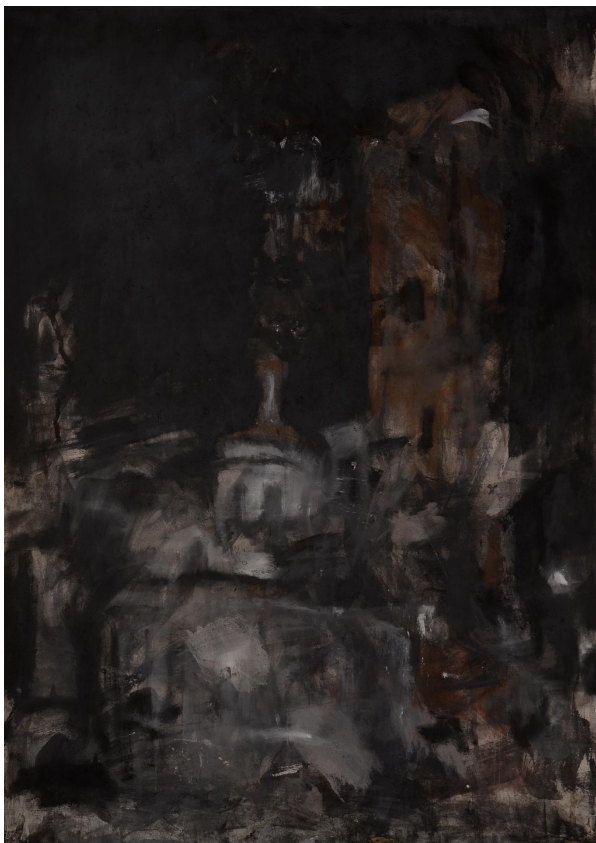


Via Brisa il 6 Dicembre 2020

2020 - Febbraio 2021,

40x50 cm.

Olio, polveri e acrilici su tela



Santa Maria presso San Satiro
 2012 (?) - Febbraio 2021,
 70x50 cm.
 Olio, polveri e acrilici su tela



Parco Sempione il 28 Dicembre 2020 (II)
 2014 (?) - Febbraio 2021,
 50x70 cm.
 Olio, polveri e acrilici su tela



Via Brisa il 28 Dicembre 2020
 2014 (?) - Febbraio 2021,
 70x50 cm.
 Olio, polveri e acrilici su tela



Basilica di Sant' Ambrogio il 28 Dicembre 2020
 2008 - Febbraio 2021,
 24x30 cm.
 Olio e polveri su tela



Parco Sempione il 28 Dicembre 2020 (III)

2007 - Febbraio 2021,

70x100 cm.

Olio e polveri su tela